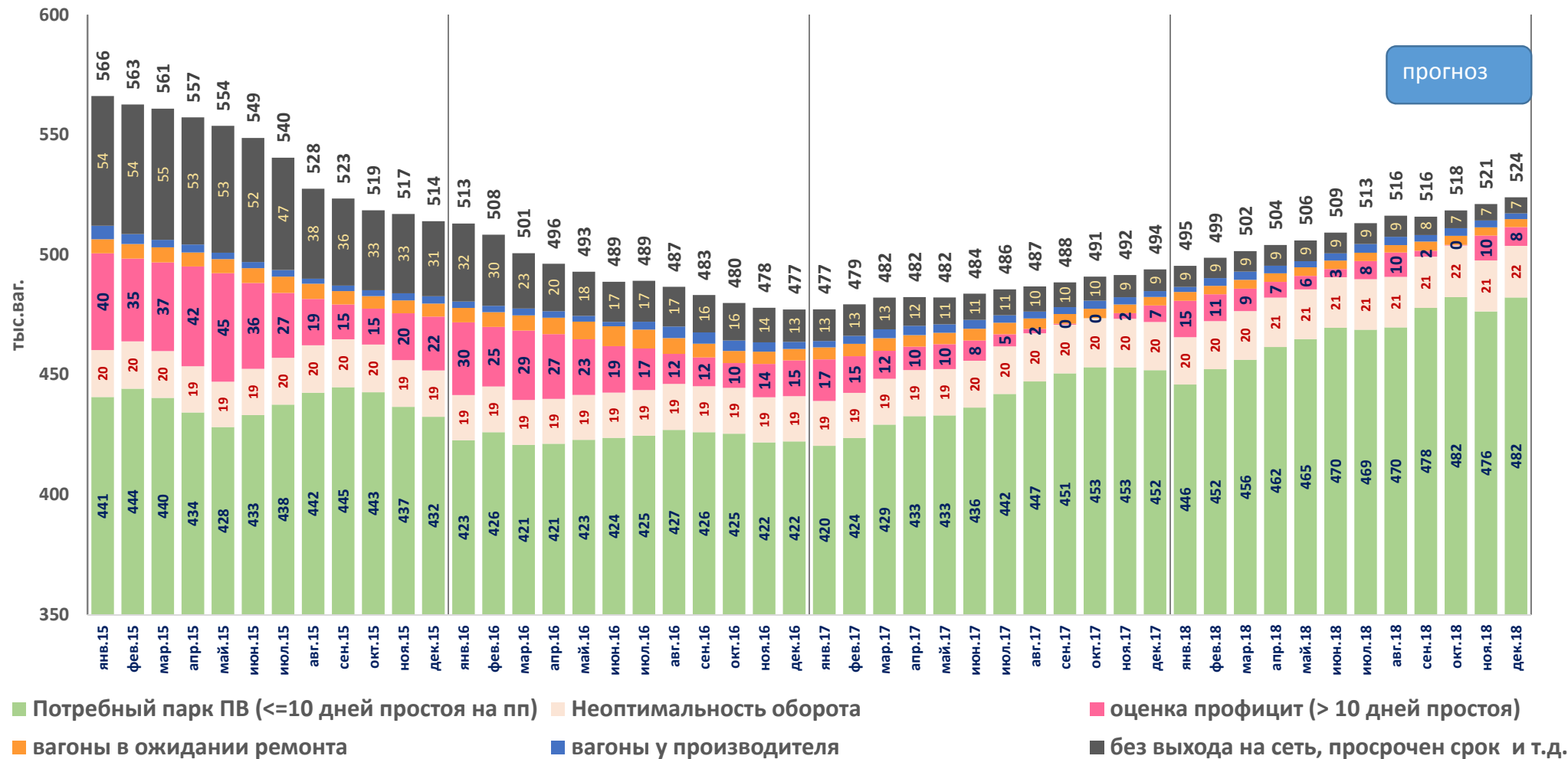
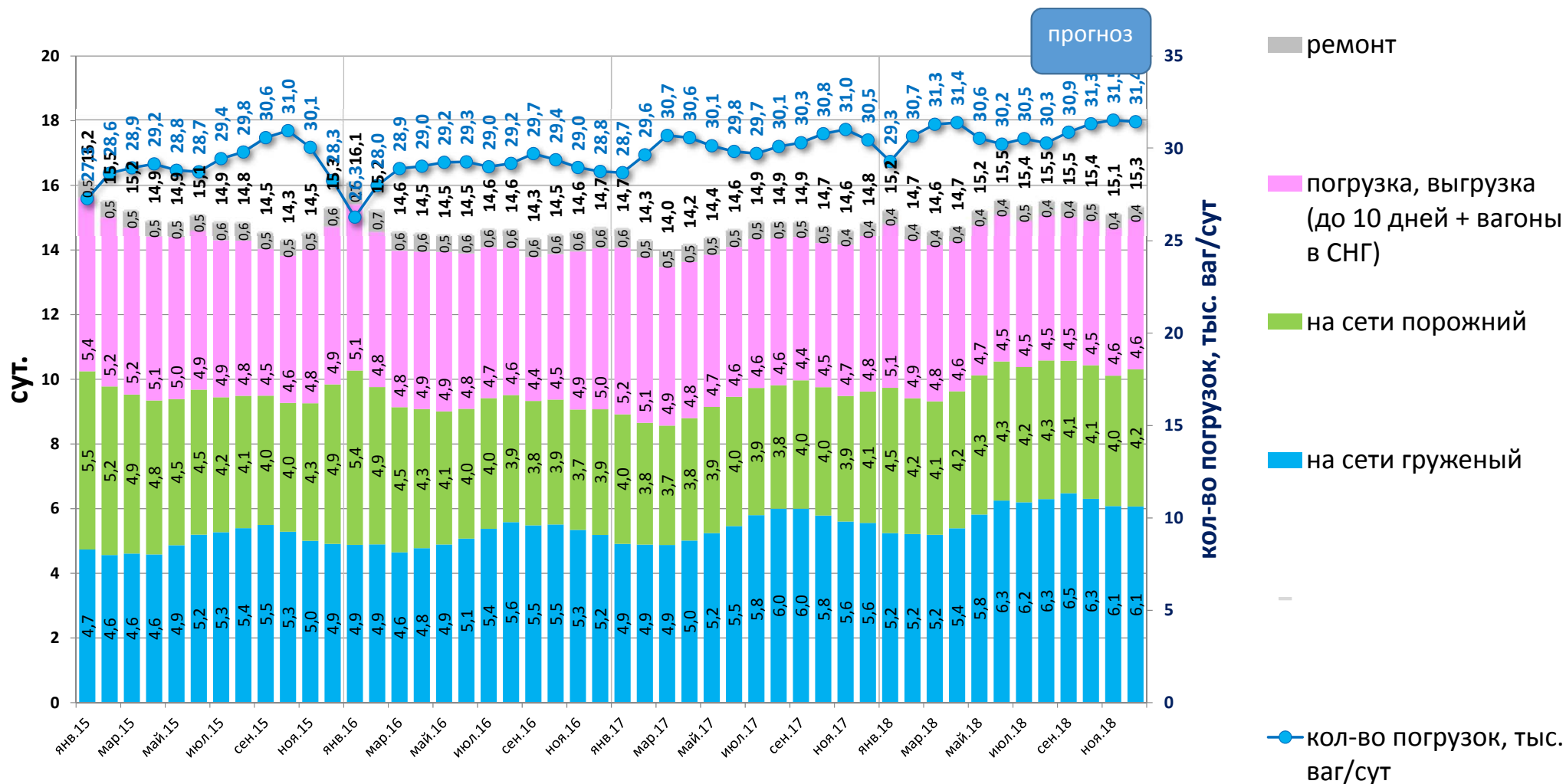


Гр. 1. Баланс парка полувагонов на сети ОАО «РЖД», тыс. ваг.



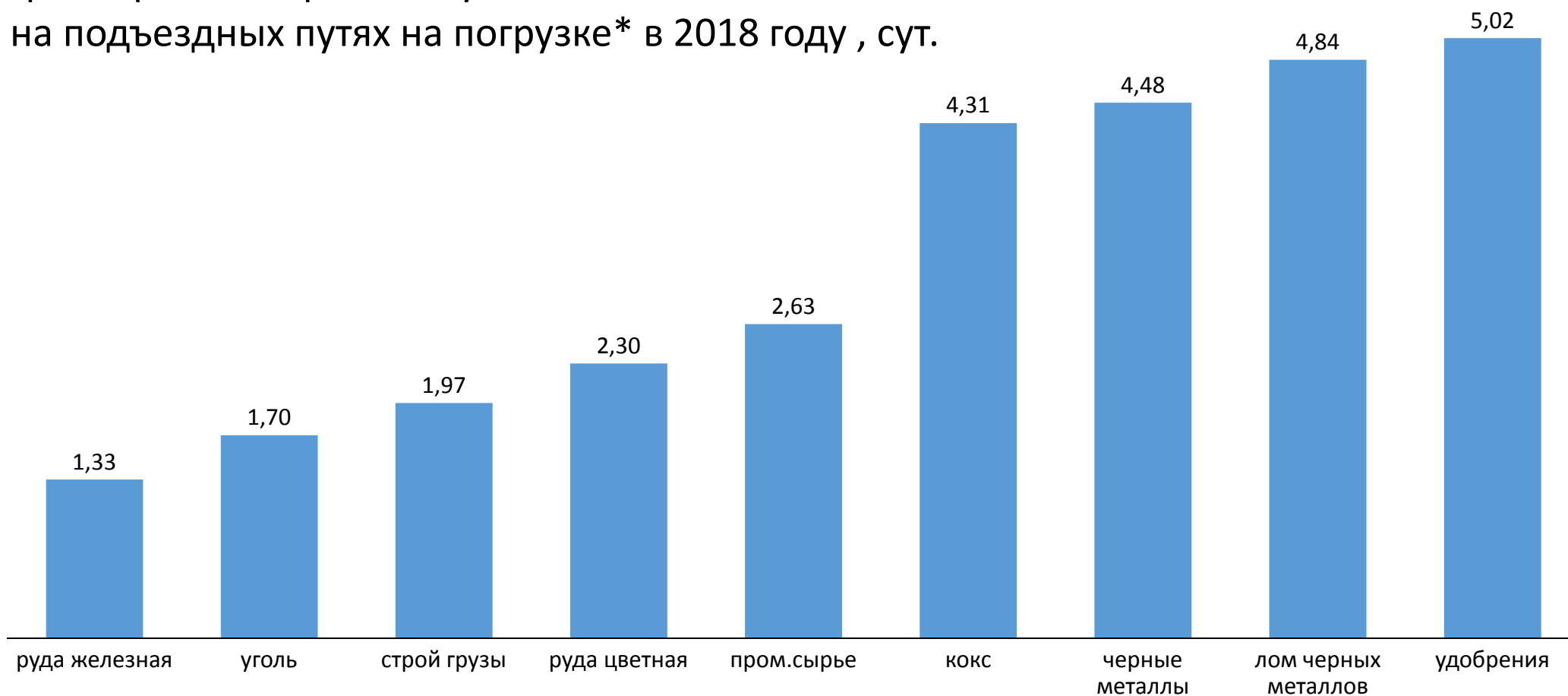
В 2017-2018 годах количество вагонов стало лимитирующим фактором, ограничивающим погрузку.

Гр. 2. Оборот полувагонов от погрузки до погрузки, включая ремонт, сут.



В обороте вагонов около 30% составляет время оборота на подъездных путях на погрузке и выгрузке вагонов

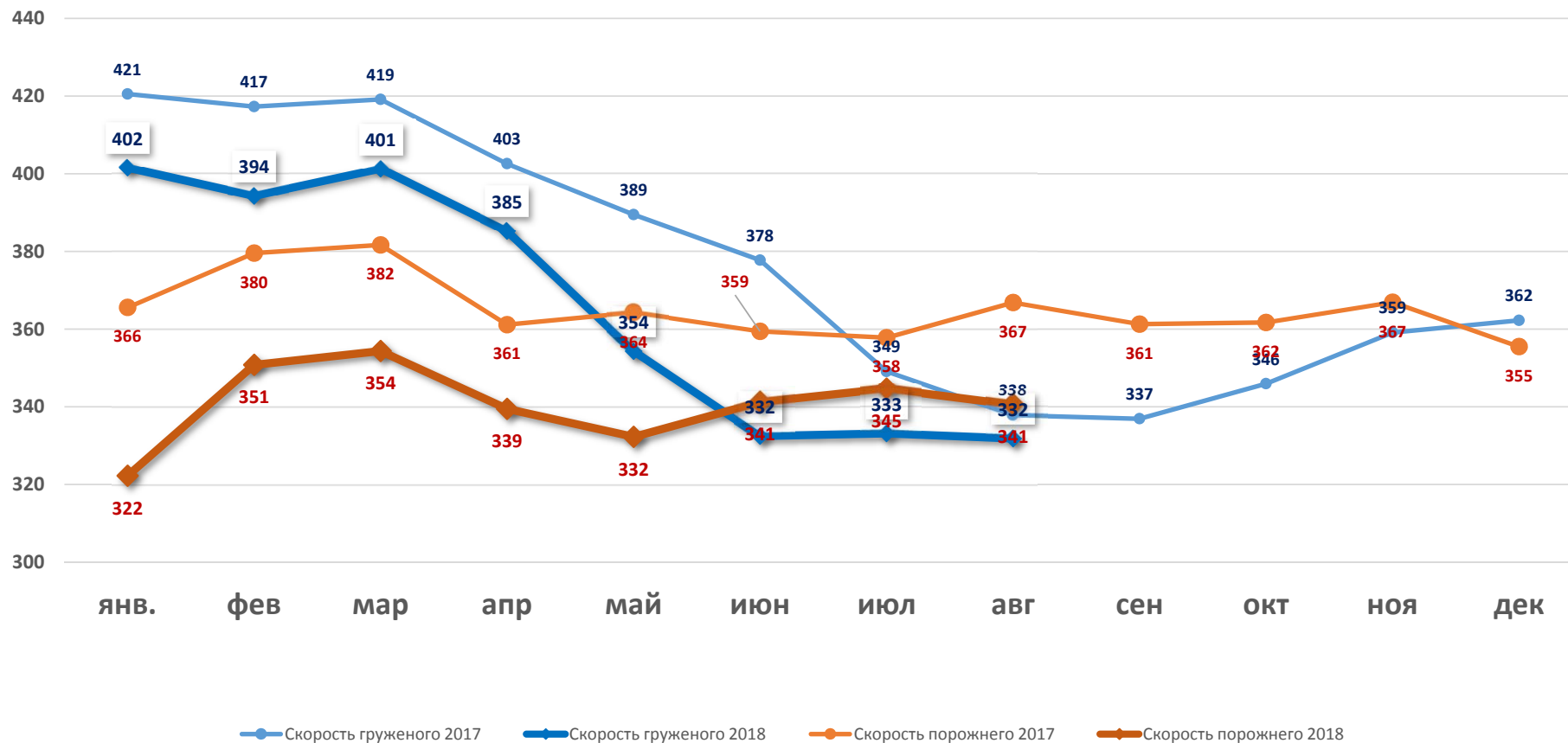
Гр. 3. Время оборота полувагонов  
на подъездных путях на погрузке\* в 2018 году , сут.



\* Без учета сдвоенных операций

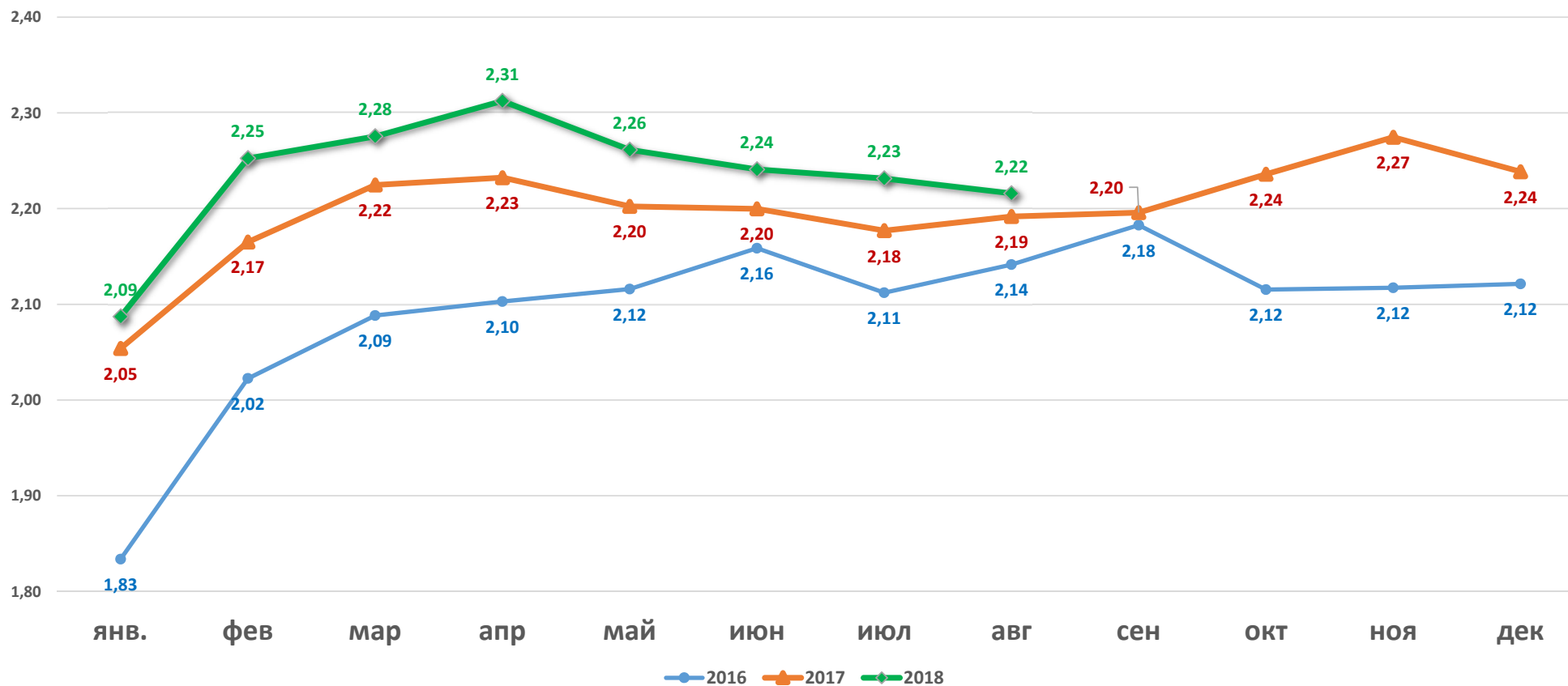
Время оборота на погрузке сильно отличается по различным грузам. Существует значительный потенциал уменьшения времени оборота

Гр. 4. Скорость доставки полувагонов на сети ОАО «РЖД», км./сут.



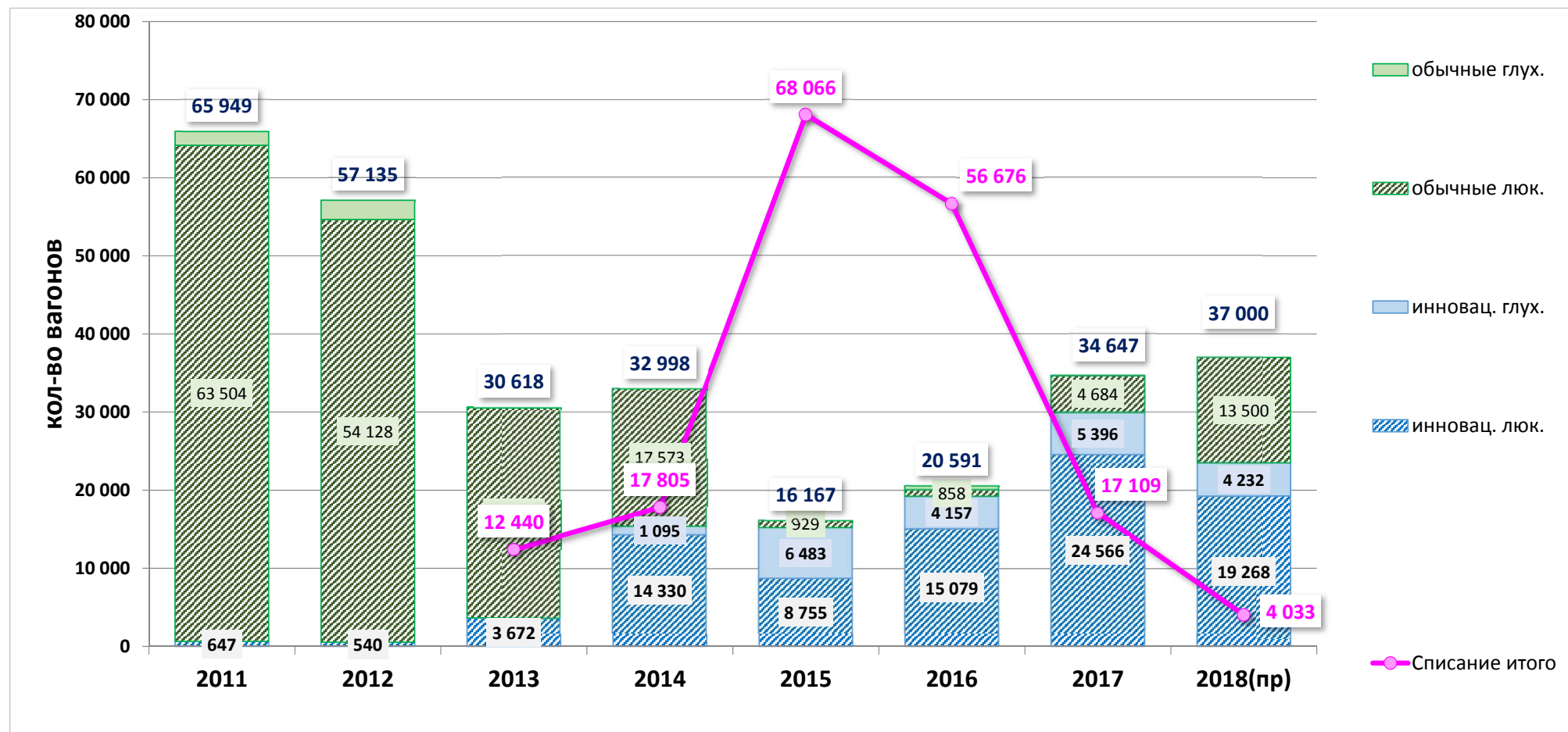
В 2018 году значительным фактором, увеличивающим потребность в вагонах, стали ограничения инфраструктуры РЖД, что привело к снижению скорости доставки полувагонов: груженых на 5.7%, порожних на 7.2% (8 мес. 2018 г. к 8 мес. 2017 года)

Гр. 5. Динамика среднесуточной погрузки грузов в полувагоны, тыс. тонн в сутки



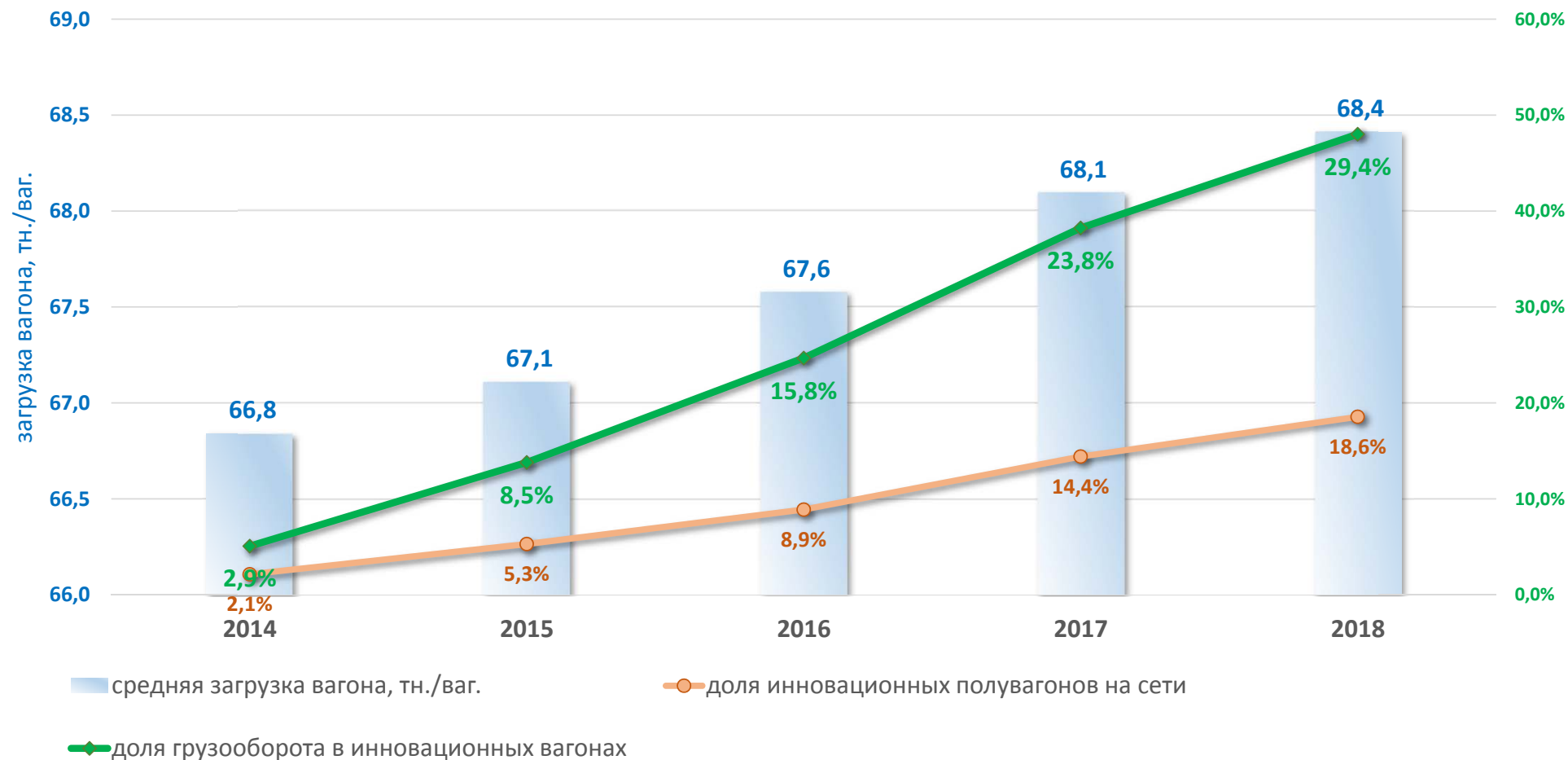
В 2018 году ограничения инфраструктуры (усиленные сезонными «ремонтными окнами») в значительной мере снижают погрузку вагонов.

Гр. 6. Баланс производства и списания полувагонов РФ



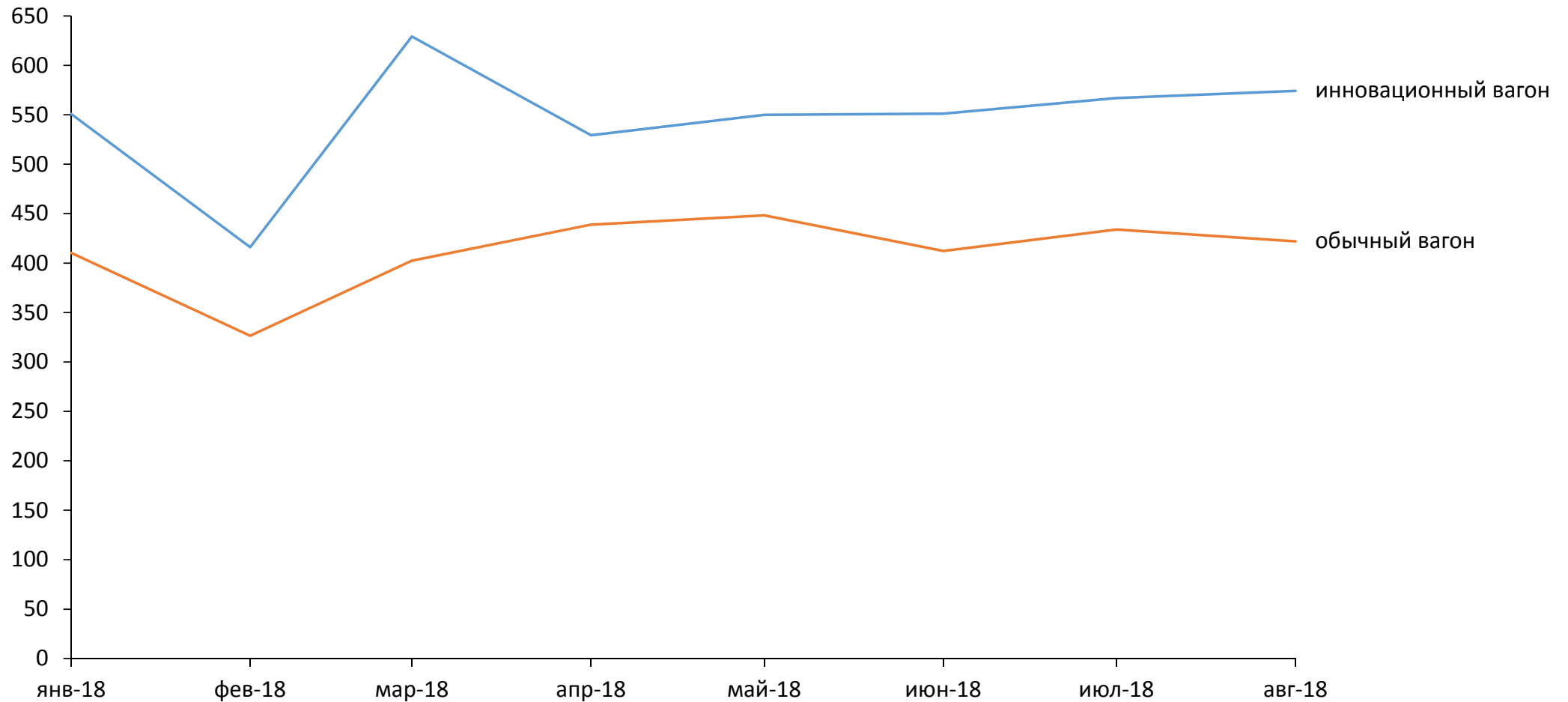
С 2015 года производятся в основном инновационные полувагоны. В 2018 году из-за острой потребности увеличилось производство и обычных вагонов.

## Гр. 7. Загрузка полувагонов на сети ОАО «РЖД» и доля инновационных вагонов



Инновационные вагоны играют все более важную роль в грузоперевозках РЖД, повышая эффективность перевозок.

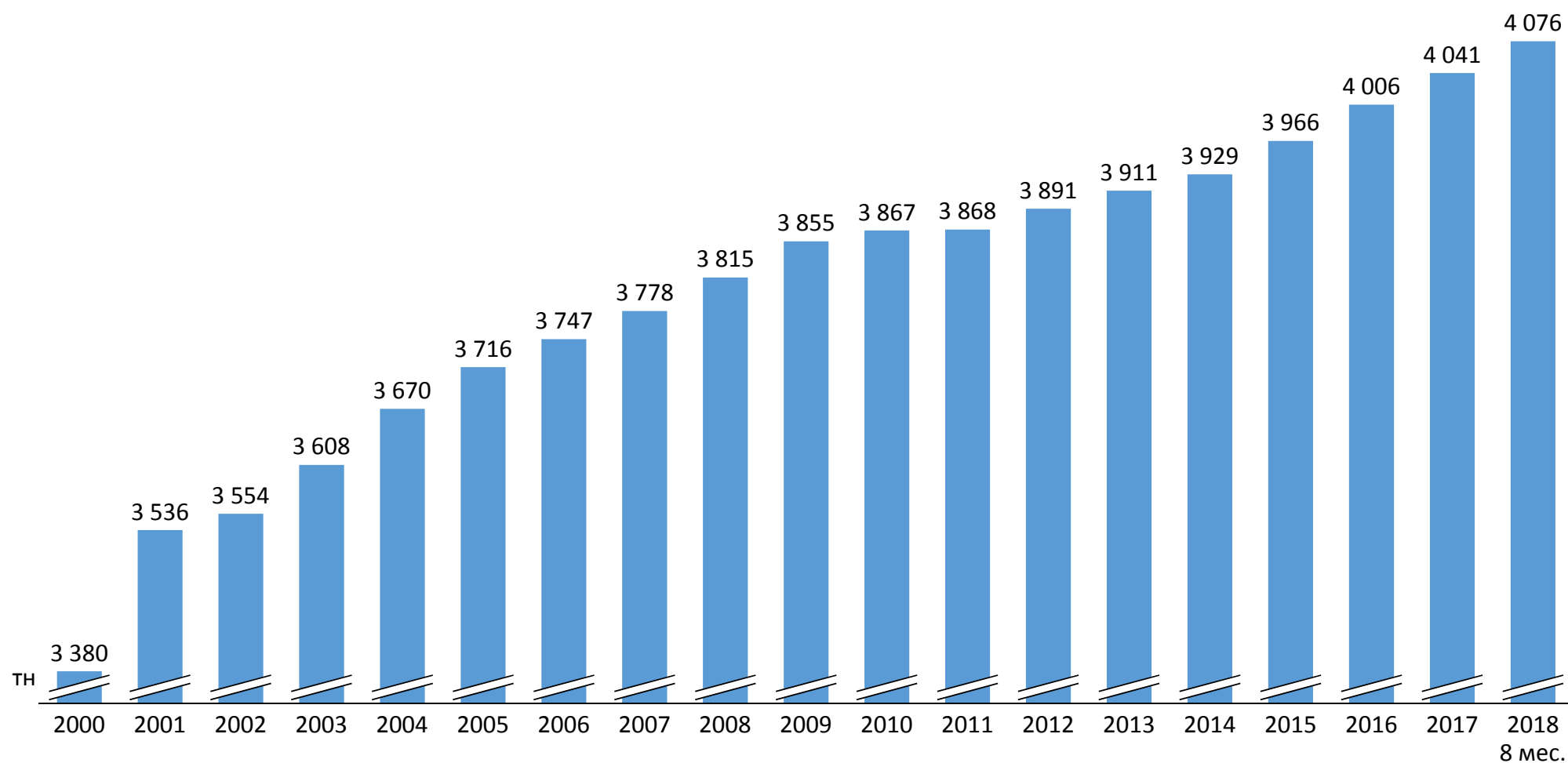
Гр. 8. Скорость доставки порожних полувагонов на маршруте Лужская->Кузбасс



Скорость доставки инновационных полувагонов существенно выше обычных полувагонов



Гр. 9. Средний вес грузового поезда брутто на сети ОАО «РЖД».



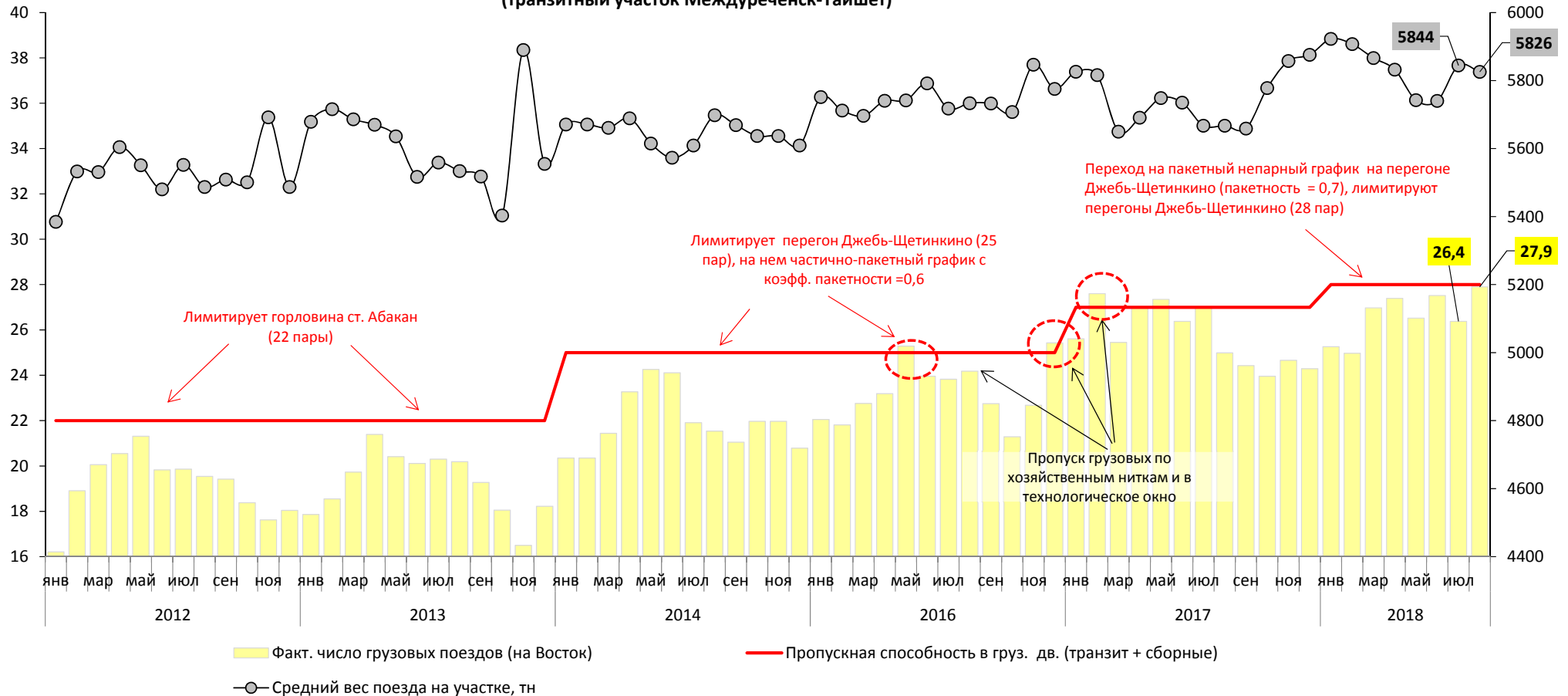
С 2000 года по 2018 год вес грузового поезда брутто увеличился более чем на 20%

## Гр. 10.1 “Узкие места” на Восточном полигоне. Участок Абакан - Саянская

Число грузовых поездов на Восток в сут.

Участок Абакан - Саянская  
(транзитный участок Междуреченск-Тайшет)

Средний вес поезда в четном движении, тн.



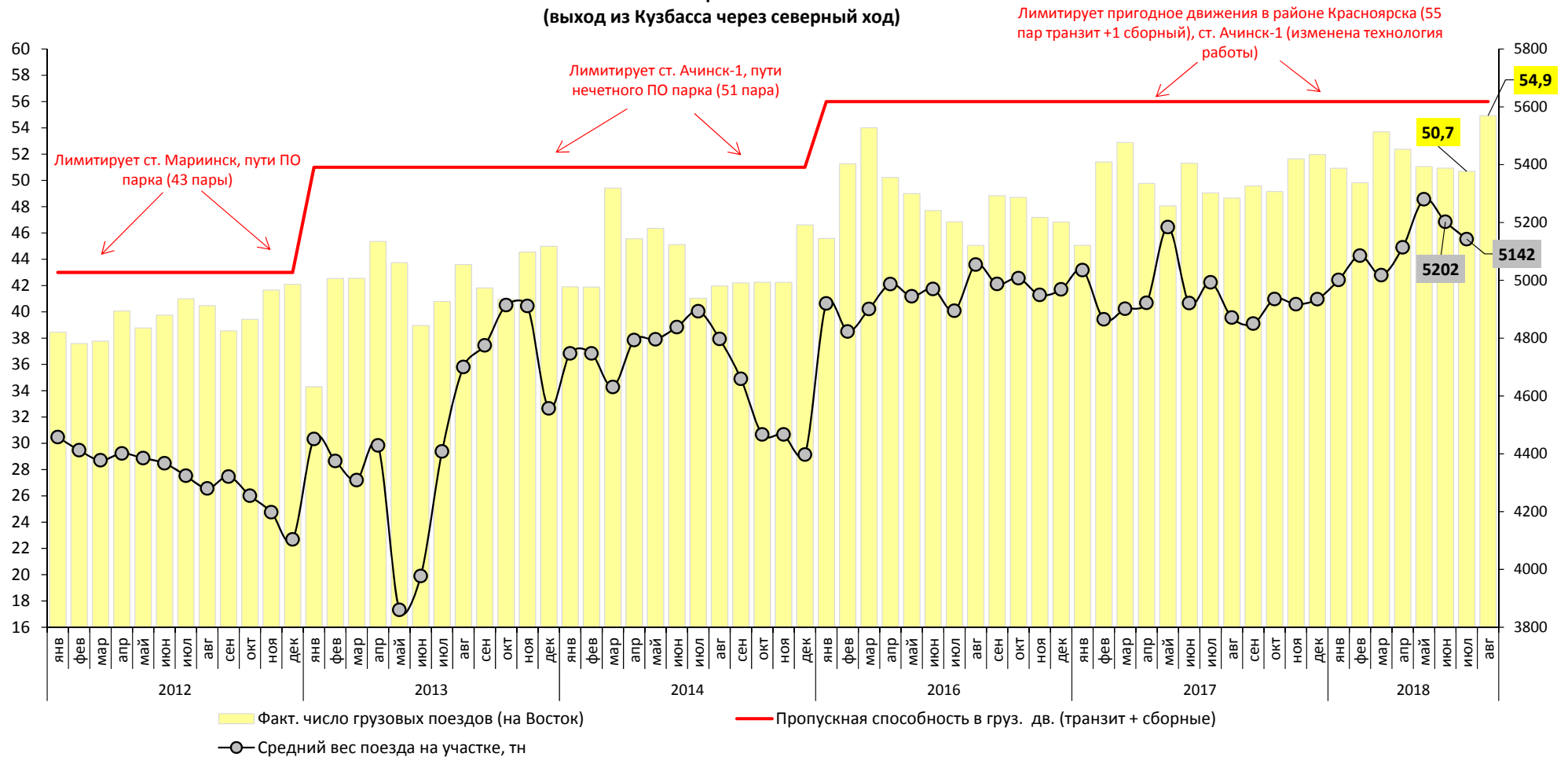
Расшивка узких мест на Восточном полигоне возможна за счет роста среднего веса поезда

## Гр. 10.2 “Узкие места” на Восточном полигоне. Участок Мариинск-Ачинск

Число грузовых поездов на Восток в

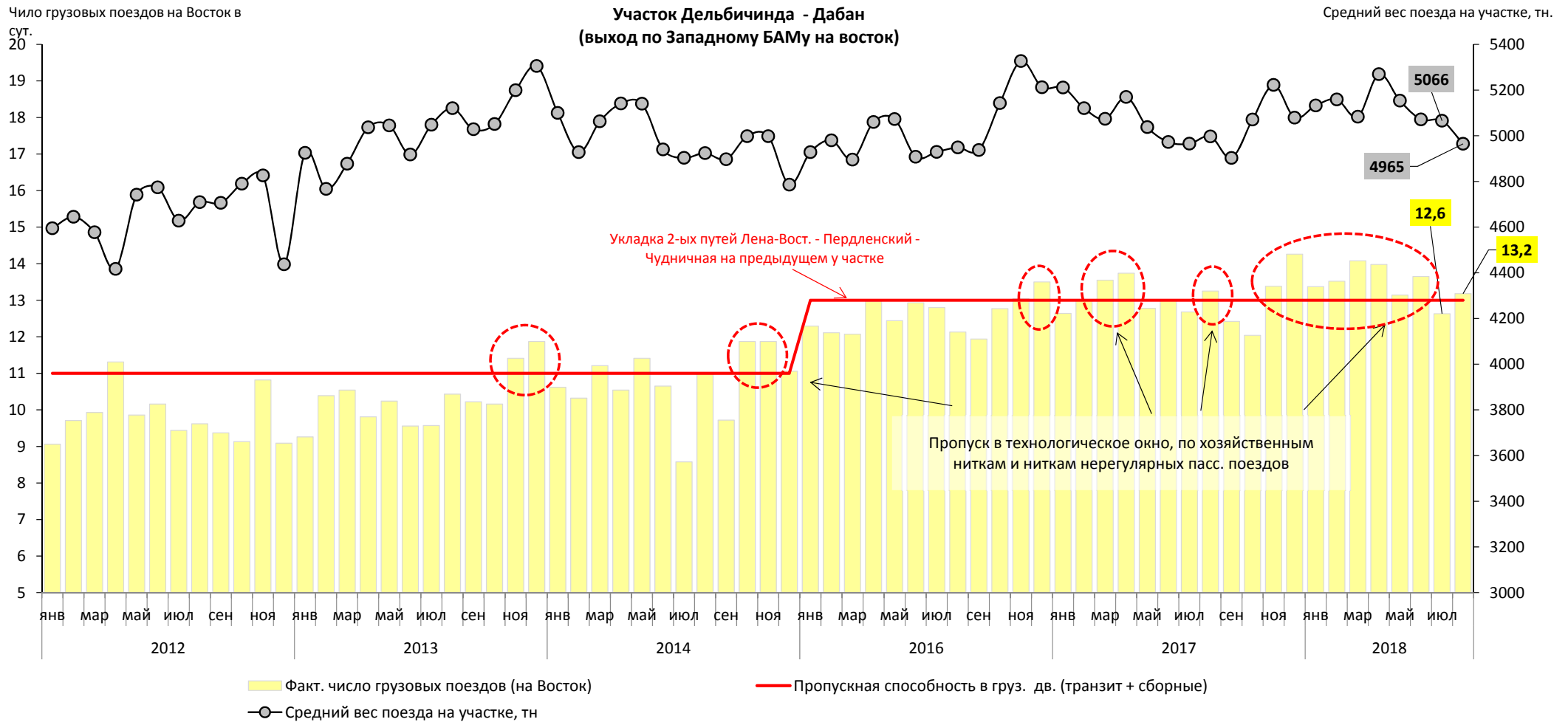
Участок Мариинск-Ачинск  
(выход из Кузбасса через северный ход)

Средний вес поезда, тн.



Расшивка узких мест на Восточном полигоне возможна за счет роста среднего веса поезда

Гр. 10.3 “Узкие места” на Восточном полигоне. Участок Дельбичинда - Дабан



Расшивка узких мест на Восточном полигоне возможна за счет роста среднего веса поезда